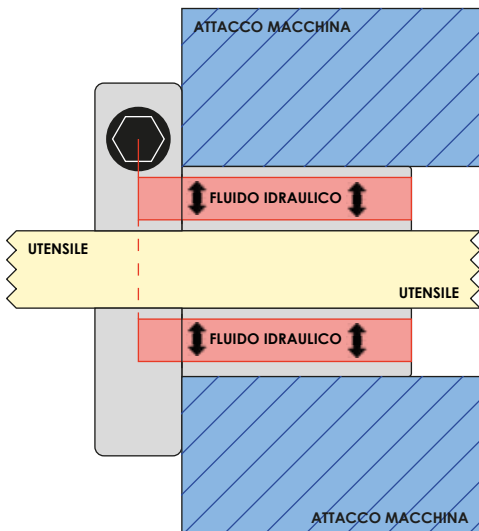




-trade

BUSSOLE IDRAULICHE



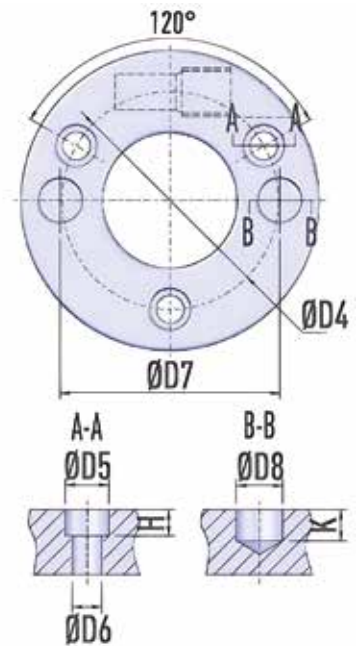
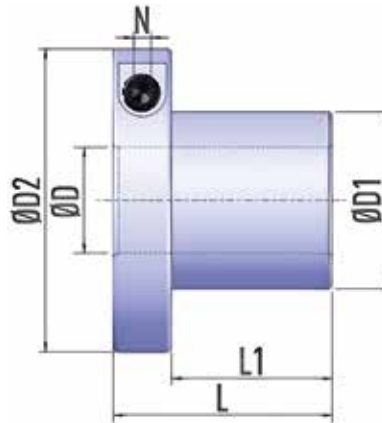
BUSSOLE IDRAULICHE 'SERIE CI' A DOPPIA ESPANSIONE

Funzionamento:

agendo sulla vite di comando si comprime il fluido idraulico all'interno di una speciale camicia d'acciaio creando una espansione doppia, sia verso l'attacco macchina che verso l'utensile.

Vantaggi:

- chiusura uniforme lungo tutte le superfici di contatto con grande precisione di serraggio, ripetibilità e basso runout
- utilizzo in applicazioni statiche e dinamiche (bilanciatura standard per rotazioni fino a 9000 giri/min)
- grande assorbimento delle vibrazioni generate durante le lavorazioni meccaniche con migliore finitura delle superfici, maggiore produttività e minor consumo utensile
- montaggio/smontaggio rapido e facile con diminuzione dei tempi di set up



| CODICE | DIMENSIONI | | | | | FISSAGGIO | | | | VITE | | RUNOUT |
|-------------------|------------|----|-----|-------|----|------------|----|-----|-----|------|----|--------|
| | D | D1 | L | D2 | L1 | D4 | D5 | D6 | H | N | Nm | |
| CI 12/16X36-43.5 | 12 | 16 | 36 | 43,5 | 24 | SENZA VITI | | | | 5 | 8 | 0,006 |
| CI 16/20X44-47 | 16 | 20 | 44 | 47 | 30 | SENZA VITI | | | | 5 | 8 | 0,006 |
| CI 20/25x49-52 | 20 | 25 | 49 | 52 | 30 | SENZA VITI | | | | 5 | 8 | 0,006 |
| CI 20/40x49-69,5 | 20 | 40 | 49 | 69,5 | 29 | SENZA VITI | | | | 6 | 10 | 0,010 |
| CI 25/32X54-59 | 25 | 32 | 54 | 59 | 34 | SENZA VITI | | | | 6 | 10 | 0,010 |
| CI 32/40x59-69,5 | 32 | 40 | 59 | 69,5 | 39 | SENZA VITI | | | | 6 | 10 | 0,010 |
| CI 32/50x59-79 | 32 | 50 | 59 | 79 | 39 | SENZA VITI | | | | 8 | 12 | 0,010 |
| CI 32/60x59-98,5 | 32 | 60 | 59 | 98,5 | 39 | SENZA VITI | | | | 8 | 12 | 0,010 |
| CI 40/50x75-102 | 40 | 50 | 75 | 102 | 55 | 64 | 14 | 9,5 | 8,5 | 8 | 12 | 0,015 |
| CI 40/60x75-102 | 40 | 60 | 75 | 102 | 56 | 74 | 14 | 9,5 | 8,5 | 8 | 12 | 0,015 |
| CI 40/60x95-108 | 40 | 60 | 95 | 108 | 75 | 74 | 14 | 9,5 | 8,5 | 8 | 12 | 0,015 |
| CI 40/60x115-108 | 40 | 60 | 115 | 108 | 95 | 74 | 14 | 9,5 | 8,5 | 8 | 12 | 0,015 |
| CI 50/60x95-108 | 50 | 60 | 95 | 108 | 75 | 74 | 14 | 9,5 | 8,5 | 8 | 12 | 0,015 |
| CI 60/80x90-115,5 | 60 | 80 | 90 | 115,5 | 70 | SENZA VITI | | | | 8 | 12 | 0,015 |

Tutte le misure sono espresse in millimetri

DISPONIBILI SU RICHIESTA BUSSOLE CON MISURE SPECIALI